

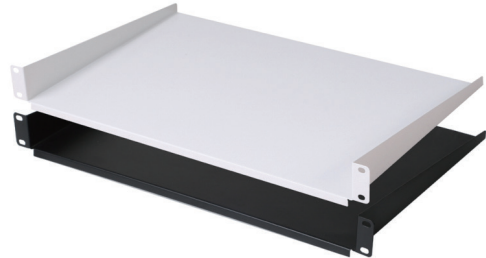
# 19" RACK 솔루션

통신용 RACK (EQ-RACK / MINI RACK)

## M-SERVER RACK



## 선반 / 슬라이딩 선반(키보드/마우스)



## 블랭크판넬 / 엔트리판넬 (1U)



- 구조적 안전성과 유연성 : 8개 코너 다이캐스팅과 알루미늄 프레임 구조로 제작 / 마운팅바는 20mm간격으로 탭이 나 있어 원하는 위치로 전후 이동가능하고 측면 보강대 부착으로 안전성 강화
- 디자인 : 장비모니터링이 가능하도록 앞문은 강화유리로 된 도어 적용
- AIR FLOW : 원활한 공기흐름을 위해 후면 하단을 타공하였고 상부에 팬 부착, 상부 에어벤트 적용
- 안전성 : 구조적 안전성을 위해 수평볼트 적용, 전면 키타입 잠금장치
- 케이블링 외 상부에서 들어오는 케이블의 양에 따라 다양한 종류의 탑판넬 교체가능, 후면에 있는 3개의 케이블 브라켓을 통한 케이블링, Cable Rectangle수직 케이블링 지원
- 전면 강화유리 및 측면 후면 도어 탈부착 가능 [\*전면 타공 철제 도어 가능 (옵션)]
- 서버랙 공통사항 : 선반 2개, 멀티콘센트, 검정 색상
- 잠금장치 지원(열쇠 지원)

모델명	높이(mm)	UNIT(U)	너비(W)	깊이(D)
MS-1000	800	18	600 (내부 19")	1000
MS-1200	1000	22		
MS-1800	1200	36		
MS-2000	1400	40		
MS-2100	1600	42		
MS-2200	1800	45		