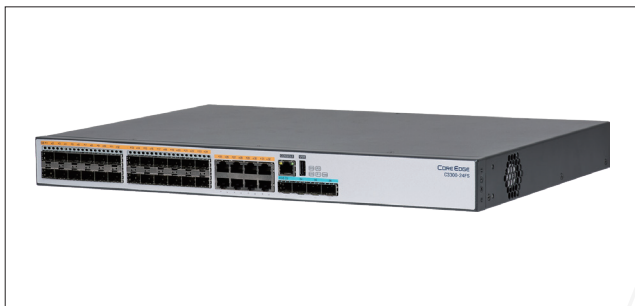


L3 보안스위치

C3300-24FS



C3300-24TS



사양 Specification

포트정보

- 10/100/1000Mbps 이더넷 8포트
- 1Gbps SFP 24포트
- 1G/10G SFP+ 4포트
- 시리얼콘솔 및 USB포트 제공
- 확장 슬롯 1개

하드웨어 사양

- Switching Capacity : 144Gbps
- Forwarding Rate@64byte : 107.1Mpps
- MAC : 32K
- Buffer Memory : 2MB
- Jumbo Frame : 12KB
- CPU(Hz) : 2Core 1GHz
- DRAM : 2GB

공급전원 및 기타사양

- 100~240VAC(50~60Hz)
- 소비전력 60W
- 동작온도 0~50℃ (습도 90%) 이슬이 생기지 않을 것
- 보관온도 0~50℃ (습도 95%) 이슬이 생기지 않을 것
- 사이즈(W*H*D) 440*44*420mm
- 무게 4.3kg

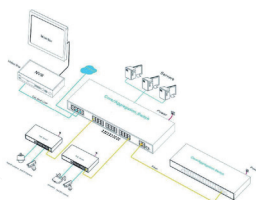
L3 매니지먼트

- IPv4 Static
- RIP
- OSPF
- BGP
- VRRP
- IPv6 Static
- RIPng
- OSPFv3
- BGP4

L2 매니지먼트

- VLAN
- LACP
- STP
- RSTP
- MSTP
- PVST+
- G.8032(ERPS)
- MLD Snooping
- Port Mirroring
- Qos
- ACL
- ARP/AAA&RADIUS
- SSH 2.0
- LLDP
- NTP

시스템 구성도



사양 Specification

포트정보

- 10/100/1000Mbps 이더넷 24포트
- 1Gbps/10Gbps SFP+ 4포트
- 시리얼콘솔 및 USB포트 제공
- 확장 슬롯 1개

하드웨어 사양

- Switching Capacity : 168Gbps
- Forwarding Rate@64byte : 124.9Mpps
- MAC : 32K
- Buffer Memory : 2MB
- Jumbo Frame : 12KB
- CPU(Hz) : 2Core 1GHz
- DRAM : 2GB

공급전원 및 기타사양

- 100~240VAC(50~60Hz)
- 소비전력 34W
- 동작온도 0~50℃ (습도 90%) 이슬이 생기지 않을 것
- 보관온도 0~50℃ (습도 95%) 이슬이 생기지 않을 것
- 사이즈(W*H*D) 440*44*420mm
- 무게 5.6kg

L3 매니지먼트

- IPv4 Static
- RIP
- OSPF
- BGP
- VRRP
- IPv6 Static
- RIPng
- OSPFv3
- BGP4

L2 매니지먼트

- VLAN
- LACP
- STP
- RSTP
- MSTP
- PVST+
- G.8032(ERPS)
- MLD Snooping
- Port Mirroring
- Qos
- ACL
- ARP/AAA&RADIUS
- SSH 2.0
- LLDP
- NTP

외관도

